

Loft BoX



avondimpressie

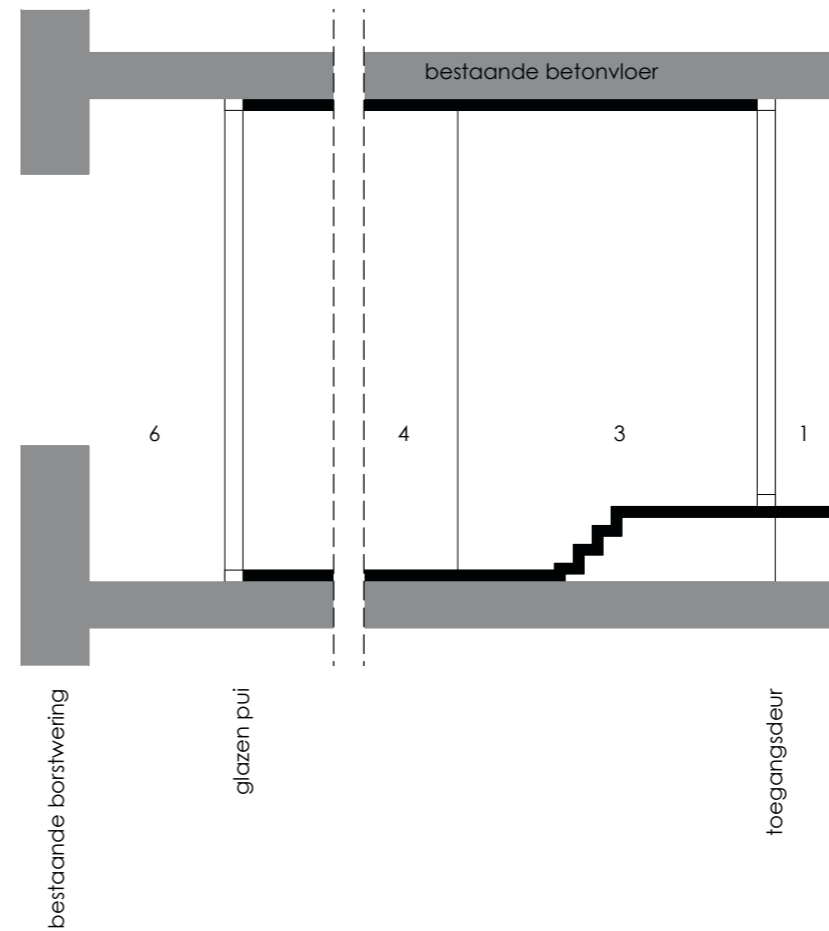


dagimpressie

Hoe leef je in een kleine woning binnen een groot jaren 70 kantoor? Wat is de relatie tussen het gemeenschappelijke domein en jouw privédomein? Hoe krijg je een loft-gevoel op een klein oppervlakte? Alle woonruimtes worden losgehouden van de gevel, waar de oorspronkelijke kozijnen zijn verwijderd. Vanuit de tussengelegen buitenruimte bieden de horizontale bandgevels een weids uitzicht.

De woningen bestaan uit twee delen. Een compacte box die alle noodzakelijke voorzieningen bevat. En een leefruimte omkaderd met verdiepingshoge puien van 3 meter. De afmetingen van de box zijn minimaal, zodat er maximale leefruimte overblijft. Slapen, koken en sanitair zijn hierin handig naast en op elkaar gestapeld.

De entree van de woning ligt hoger. De overgang naar de leefruimte versterkt zo het ruimtelijke gevoel. Alle aansluitingen lopen onder de verhoogde vloer die doorloopt in de gemeenschappelijke gang.

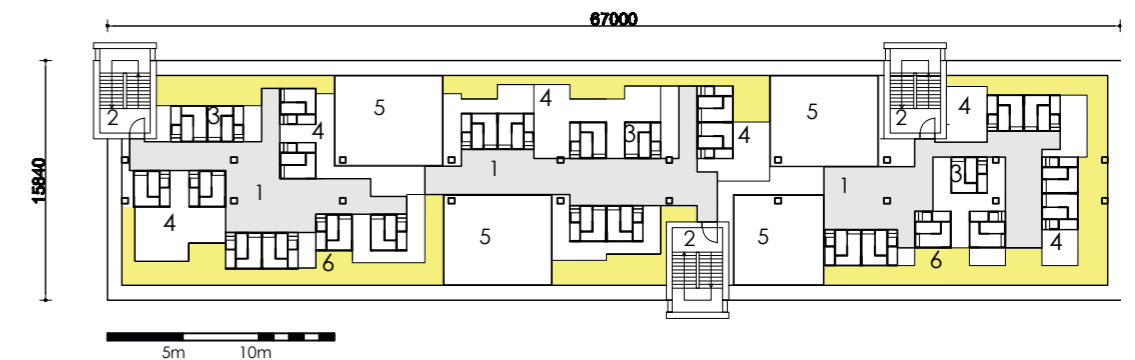


fragment doorsnede woning 1:50



perspectief collectieve buitenruimte

1. verhoogde vloer
2. portiek
3. loft boxen (2.4x2.4m)
4. omkaderde leefruimte
5. kantoren
6. collectieve buitenruimte

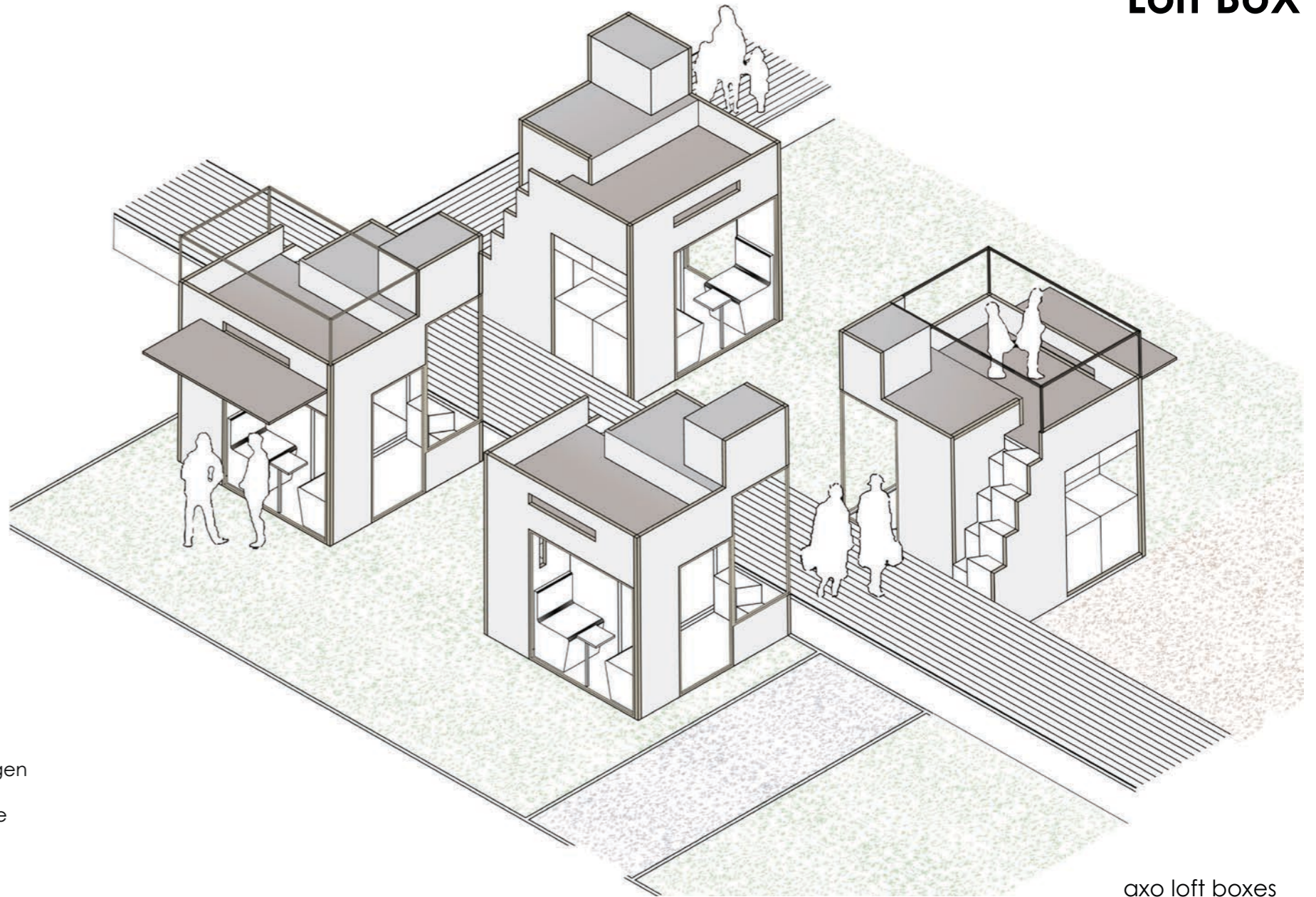
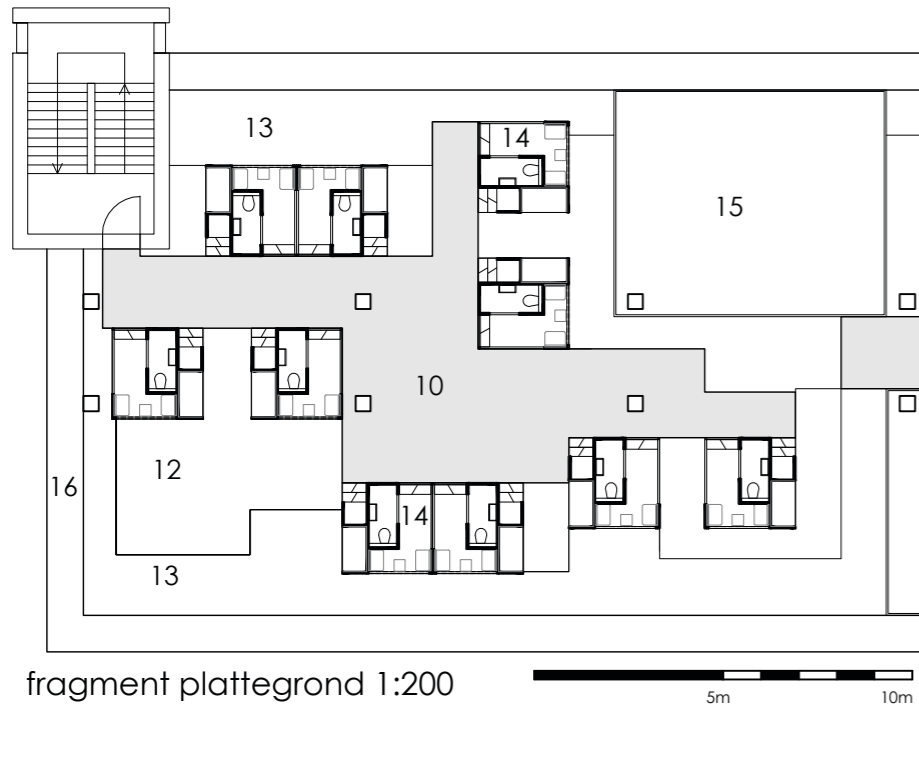


schema verdieping 1:500

Woningen worden ontsloten met drie portieken. Dit vergroot de sociale controle en voorkomt lange gangen. Tussen de woningen en op de hoogstgelegen verdieping handhaven we de kantoorruimte. Een menging van functies komt de leefbaarheid ten goede.

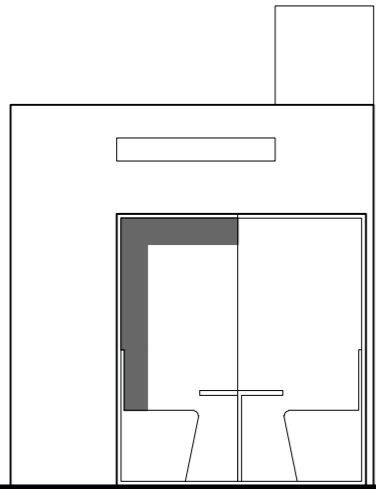
De oorspronkelijke kozijnen bij de kantoren en de terugliggende woningen zorgen voor een afwisselend gevelbeeld, die prachtig contrasteert met de horizontale borstweringen die de kantoren uit de jaren zeventig typeren.

Loft BoX

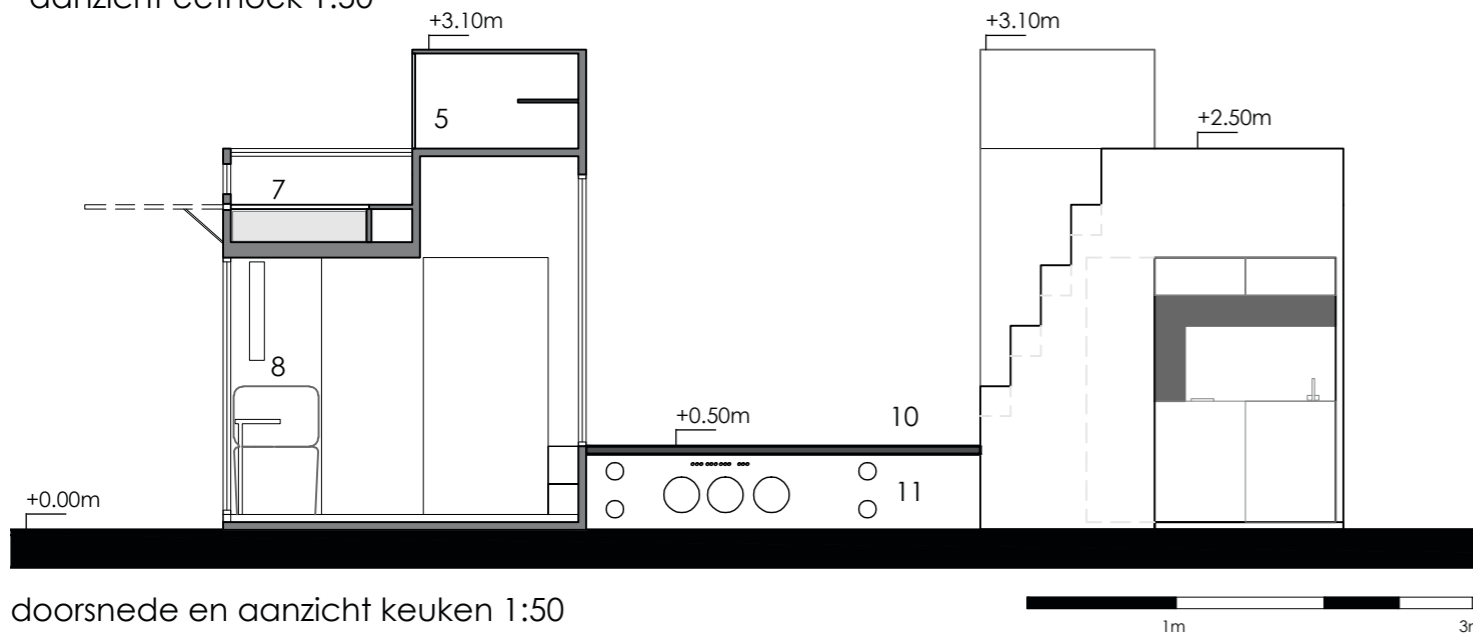


axo loft boxes

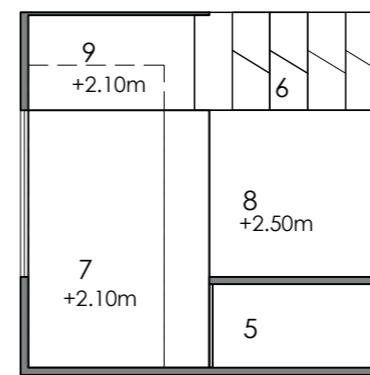
- 1. woonplek
- 2. eethoek
- 3. badkamer
- 4. pantry
- 5. kast
- 6. trap
- 7. slaapplek
- 8. eetplek
- 9. hal
- 10. verhoogde vloer
- 11. infrastructuur tbv leidingen
- 12. transparante leefruimte
- 13. collectieve buitenruimte
- 14. loft box
- 15. kantoorruimte
- 16. gevelband



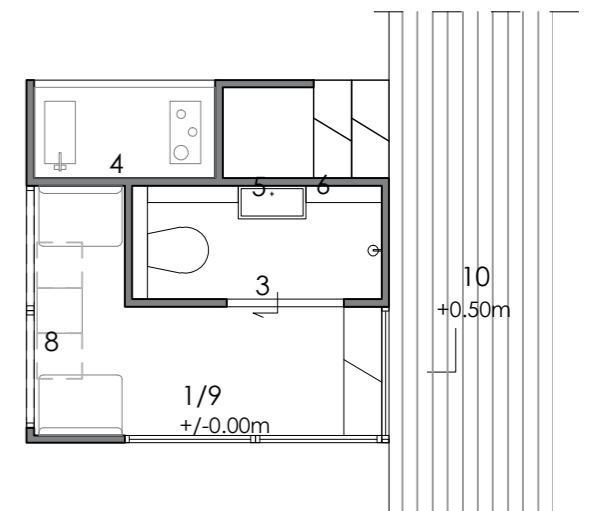
aanzicht eethoek 1:50



doorsnede en aanzicht keuken 1:50



1e verdieping 1:50



begane grond 1:50